

Réservoirs hors-sol en acier certifiés CAN/ULC-S602

Les réservoirs oblongs fabriqués par Les Industries Desjardins Ltée sont les plus durables sur le marché. Leur certification CAN/ULC-S602 réponds à toutes les exigences Canadiennes pour une alimentation de génératrice au diesel, pour une alimentation d'appareil de chauffage au mazout ou tout simplement pour entreposer vos huiles lubrifiantes. Que votre installation soit à l'intérieur ou à l'extérieur, la haute qualité des réservoirs oblongs fabriqués par Les Industries Desjardins Ltée vous assure la meilleure sécurité d'entreposage qui soit.

- ▶ Certification CAN/ULC-S602
- ▶ Capacité jusqu'à 1200 litres
- ▶ Pour le mazout et les huiles lubrifiantes
- ▶ Simple paroi, double-fond, double paroi vaccum, confinement intégral ou bassin de rétention

Aboveground steel tank CAN/ULC-S602 listed

Obround tanks manufactured by Les Industries Desjardins Ltée are the most durable on the market. Their CAN/ULC-S602 certification meets all Canadian requirements for a fuel generator supply, for an oil furnace supply or simply for lubricating oil storage. Whether your installation is indoors or outdoors, the high quality of obround tanks manufactured by Les Industries Desjardins Ltée ensures you the best storage safety.

- ▶ CAN/ULC-S602 listed
- ▶ Capacity up to 1200 litres
- ▶ For fuel oil and lubricating oil
- ▶ Single wall, double bottom, double-wall vacuum, integral contained or dyked



Numéro de modèle Model number	Capacité réelle Real capacity	Largeur Width	Hauteur Height	Longueur Length	Masse à vide Empty weight
R8208-A-100	468L (103G)	584mm 23po/in	1168mm 46po/in	762mm 30po/in	212lbs (89kg)
R8208-A-150	688L (151G)	584mm 23po/in	1168mm 46po/in	1143mm 45po/in	263lbs (113kg)
R8208-A-200	946L (208G)	584mm 23po/in	1168mm 46po/in	1524mm 60po/in	343lbs (149kg)
R8208-A-250	1095L (241G)	584mm 23po/in	1168mm 46po/in	1829mm 72po/in	362lbs (165kg)



Simple paroi
Single wall

Double fond avec détecteur de fuite visuel
Double bottom with visual leak detector



Numéro de modèle Model number	Capacité réelle Real capacity	Largeur Width	Hauteur Height	Longueur Length	Masse à vide Empty weight
R8214-A-100	468L (103G)	584mm 23po/in	1168mm 46po/in	762mm 30po/in	233lbs (106kg)
R8214-A-150	688L (151G)	584mm 23po/in	1168mm 46po/in	1143mm 45po/in	290lbs (132kg)
R8214-A-200	946L (208G)	584mm 23po/in	1168mm 46po/in	1524mm 60po/in	359lbs (163kg)
R8214-A-250	1095L (241G)	584mm 23po/in	1168mm 46po/in	1829mm 72po/in	401lbs (182kg)

Numéro de modèle Model number	Capacité réelle Real capacity	Largeur Width	Hauteur Height	Longueur Length	Masse à vide Empty weight
R8222-A-100	468L (103G)	584mm 23po/in	1168mm 46po/in	762mm 30po/in	485lbs (211kg)
R8222-A-150	688L (151G)	584mm 23po/in	1168mm 46po/in	1143mm 45po/in	571lbs (280kg)
R8222-A-200	946L (208G)	584mm 23po/in	1168mm 46po/in	1524mm 60po/in	672lbs (301kg)
R8222-A-250	1095L (241G)	584mm 23po/in	1168mm 46po/in	1829mm 72po/in	732lbs (328kg)



Avec confinement secondaire intégral 100%
With integral secondary containment 100%

Avec confinement secondaire intégral 110%
With integral secondary containment 110%



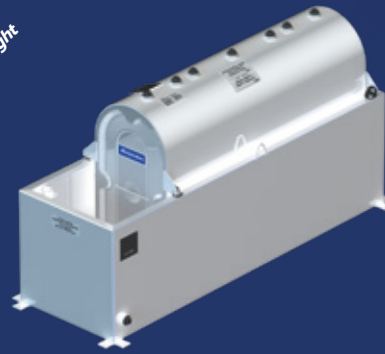
Numéro de modèle Model number	Capacité réelle Real capacity	Largeur Width	Hauteur Height	Longueur Length	Masse à vide Empty weight
R8215-A-100	468L (103G)	584mm 23po/in	1168mm 46po/in	1092mm 43 ¹ / ₂ po/in	515lbs (240kg)
R8215-A-150	688L (151G)	584mm 23po/in	1168mm 46po/in	1448mm 57 ¹ / ₄ po/in	601lbs (280kg)
R8215-A-200	946L (208G)	584mm 23po/in	1168mm 46po/in	1956mm 77 ⁵ / ₈ po/in	732lbs (339kg)
R8215-A-250	1095L (241G)	584mm 23po/in	1168mm 46po/in	2261mm 89 ⁷ / ₈ po/in	809lbs (374kg)

Numéro de modèle Model number	Capacité réelle Real capacity	Largeur Width	Hauteur Height	Longueur Length	Masse à vide Empty weight
R8223-A-100	468L (103G)	584mm 23po/in	1168mm 46po/in	864mm 34 ¹ / ₂ po/in	468lbs (211kg)
R8223-A-150	688L (151G)	584mm 23po/in	1168mm 46po/in	1219mm 48 ² / ₈ po/in	552lbs (253kg)
R8223-A-200	946L (208G)	584mm 23po/in	1168mm 46po/in	1651mm 65 ¹ / ₈ po/in	650lbs (301kg)
R8223-A-250	1095L (241G)	584mm 23po/in	1168mm 46po/in	1880mm 74 ³ / ₈ po/in	717lbs (328kg)



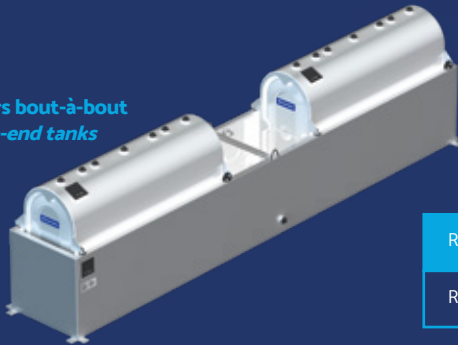
Double paroi 300° avec interstice sous vacuum
Double wall 300° with interstitial vacuum

Numéro de modèle Model number	Capacité réelle Real capacity	Largeur Width	Hauteur Height	Longueur Length	Masse à vide Empty weight
R8209-A-100	468L (103G)	762mm 30 ^{1/2} po/in	737mm 29 ^{3/4} po/in	1219mm 48 ^{1/2} po/in	500lbs (228kg)
R8209-A-150	688L (151G)	762mm 30 ^{1/2} po/in	737mm 29 ^{3/4} po/in	1524mm 60 ^{1/2} po/in	606lbs (273kg)
R8209-A-200	946L (208G)	762mm 30 ^{1/2} po/in	737mm 29 ^{3/4} po/in	1930mm 76 ^{1/2} po/in	726lbs (329kg)
R8209-A-250	1095L (241G)	762mm 30 ^{1/2} po/in	737mm 29 ^{3/4} po/in	2438mm 96 ^{1/2} po/in	839lbs (381kg)



Bassin de rétention simple
Single retention basin

Bassin de rétention 2 réservoirs bout-à-bout
retention basin with 2 end-to-end tanks



Numéro de modèle Model number	Capacité réelle Real capacity	Largeur Width	Hauteur Height	Longueur Length	Masse à vide Empty weight
R8210-A-100	1892L (416G)	762mm 30 ^{1/2} po/in	737mm 29 ^{3/4} po/in	3861mm 152po/in	1359lbs (618kg)
R8210-A-150	2190L (482G)	762mm 30 ^{1/2} po/in	737mm 29 ^{3/4} po/in	4877mm 192po/in	1555lbs (722kg)

Bassin de rétention pour 2 réservoirs côte-à-côte
retention basin with 2 side-by-side tanks

Numéro de modèle Model number	Capacité réelle Real capacity	Largeur Width	Hauteur Height	Longueur Length	Masse à vide Empty weight
R8211-A-100	1892L (416G)	1549mm 61po/in	737mm 29 ^{3/4} po/in	1930mm 76 ^{1/2} po/in	1391lbs (631kg)
R8211-A-150	2190L (482G)	1549mm 61po/in	737mm 29 ^{3/4} po/in	2438mm 96 ^{1/2} po/in	1567lbs (725kg)

